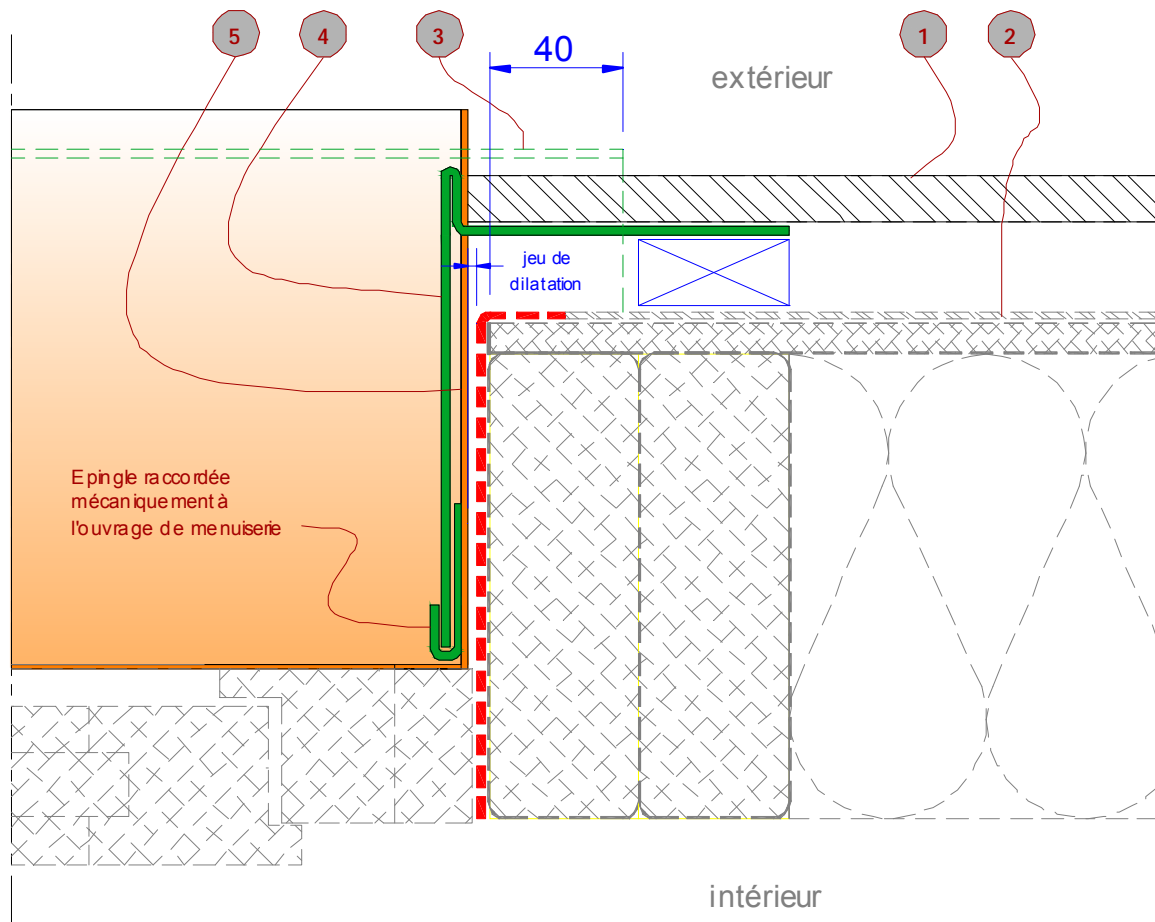


COUPE sur APPUI
Situation a, b, c

- ① Revêtement extérieur
- ② Pare-pluie (NF DTU 31.2)
- ③ Tôle d'appui
- Continuité de l'étanchéité entre la menuiserie et le parepluie
- Paroi conforme au NF DTU 31.2
- Menuiserie bois conforme au NF DTU 36.5
ou Aluminium sous DTA avec COB visée
ou PVC sous DTA avec COB visée

Figure 22 – Pose sur COB – Coupe sur appui de baie
Dispositions particulières du traitement des baies (Menuiserie en tunnel intérieur)



COUPE sur TABLEAU
Situation a, b, c








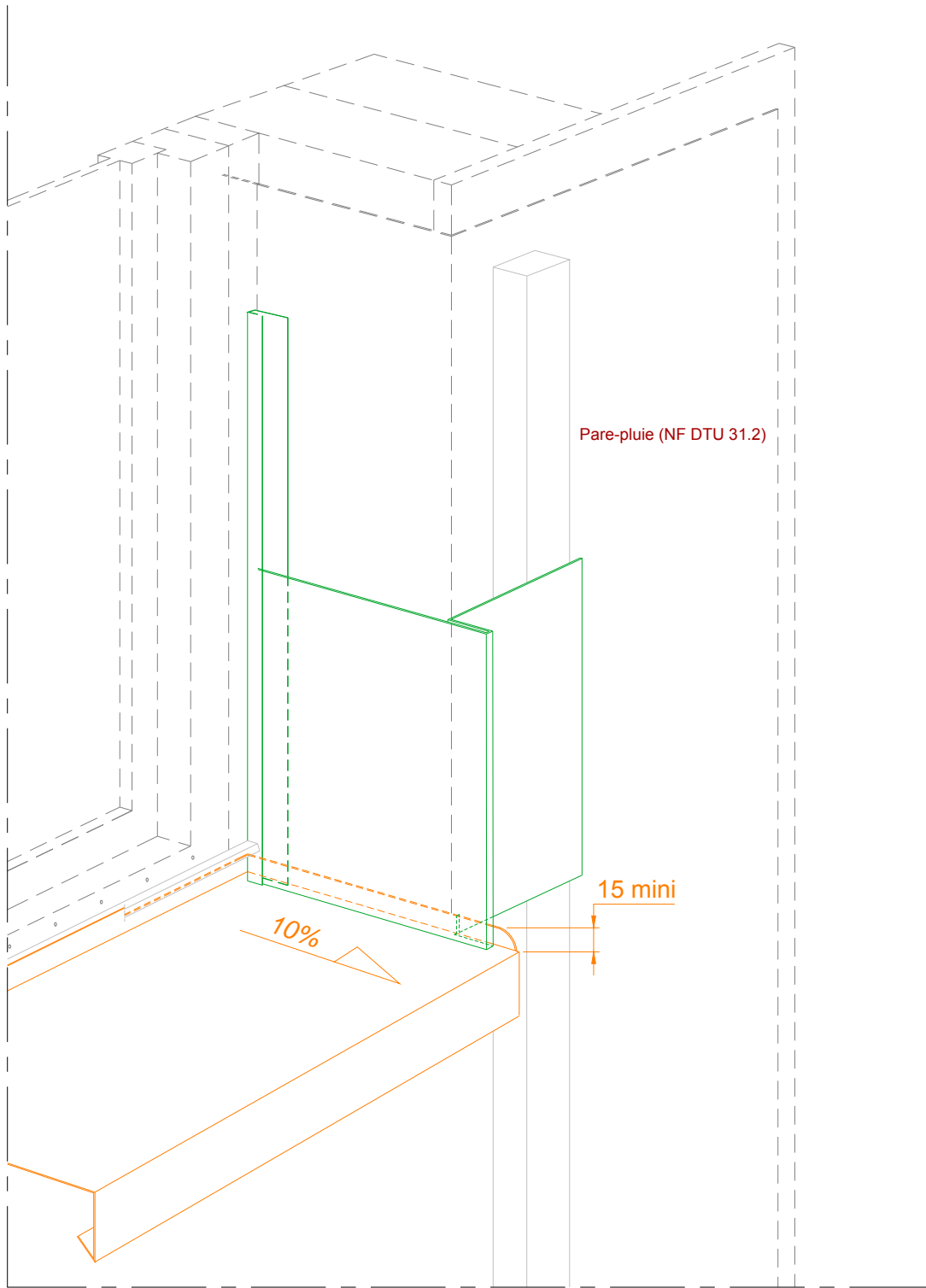
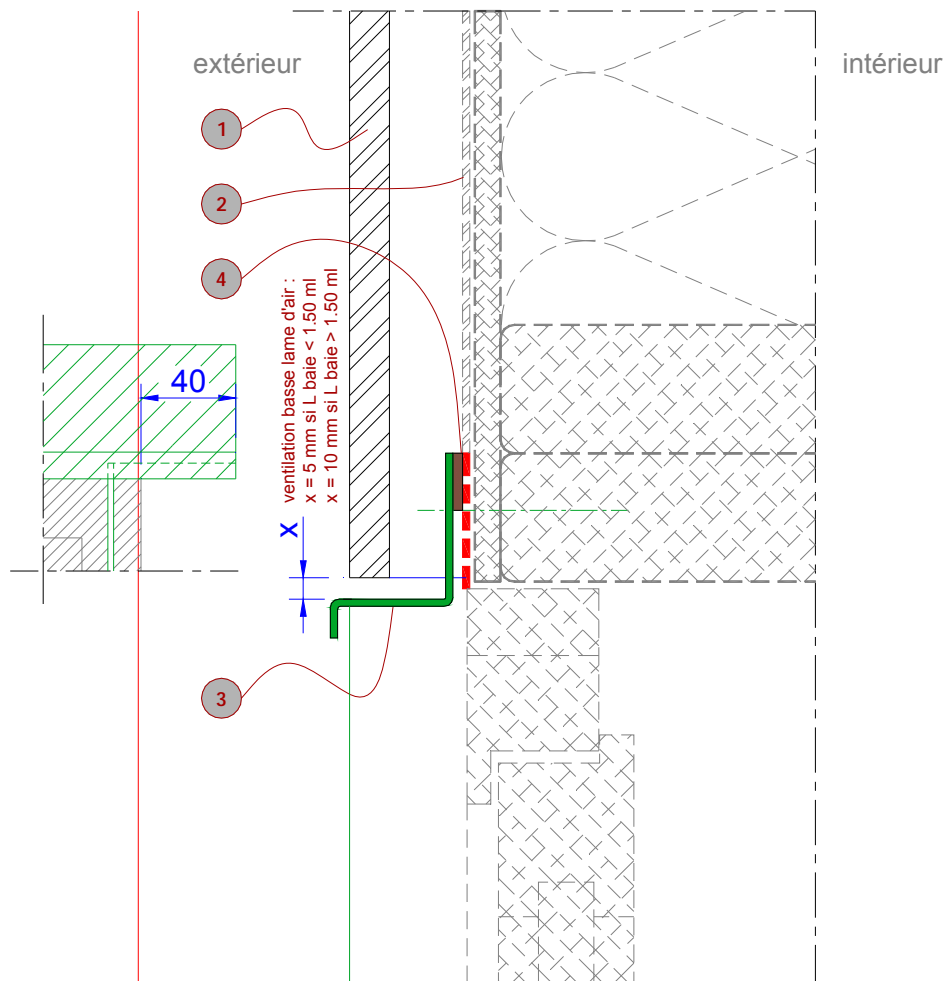
-  1 Revêtement extérieur
 -  2 Pare-pluie (NF DTU 31.2)
 -  3 Larmier linteau
 -  4 Tôle de tableau
 -  5 Relevés tôle d'appui (15 mm mini)
 -  Continuité de l'étanchéité entre la menuiserie et le parepluie
 -  Paroi conforme au NF DTU 31.2
- Menuiserie bois conforme au NF DTU 36.5
ou Aluminium sous DTA avec COB visée
ou PVC sous DTA avec COB visée

Figure 23 – Pose sur COB – Coupe sur tableau de baie
Dispositions particulières du traitement des baies (Menuiserie en tunnel intérieur)









PERSPECTIVE
Situation a, b, c

Figure 24 – Pose sur COB – Perspective
Dispositions particulières du traitement des baies (Menuiserie en tunnel intérieur)

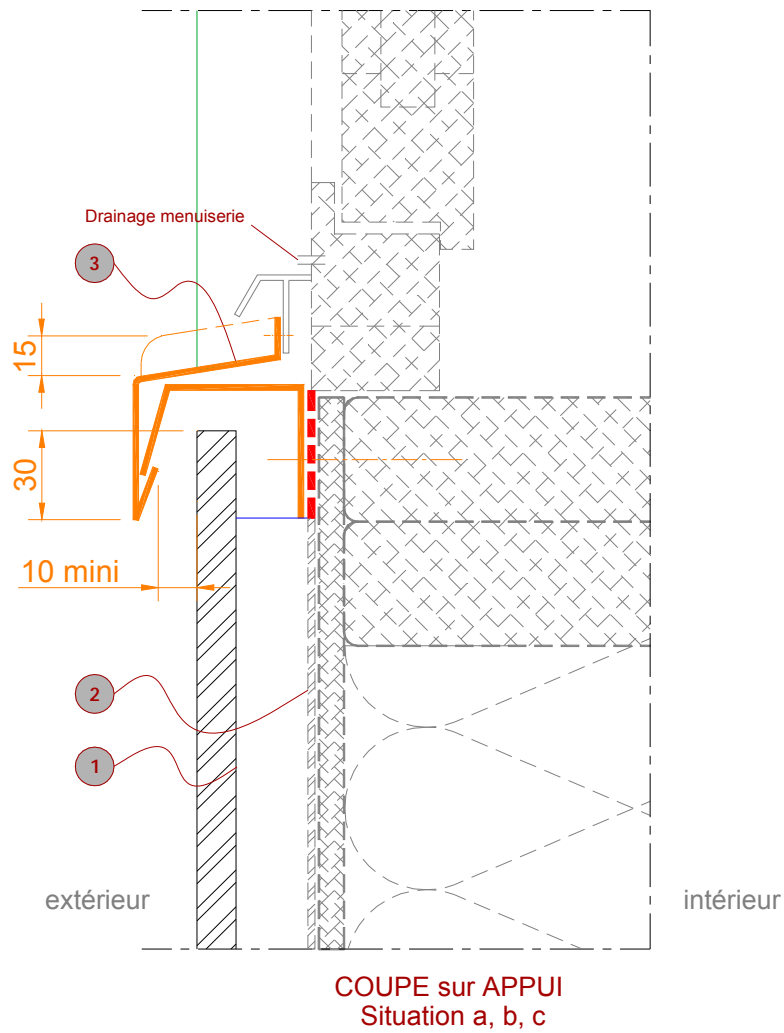


COUPE sur LINTEAU
Situation a, b, c

-  1 Revêtement extérieur
-  2 Pare-pluie (NF DTU 31.2)
-  3 Habillage métallique et solin
-  4 joint mousse imprégné comprimé
-  Continuité de l'étanchéité entre la menuiserie et le parepluie
-  Paroi conforme au NF DTU 31.2
Menuiserie bois conforme au NF DTU 36.5
ou Aluminium sous DTA avec COB visée
ou PVC sous DTA avec COB visée

NOTA : Plan de calfeutrement applicable avec un précadre industriel formant dormant large

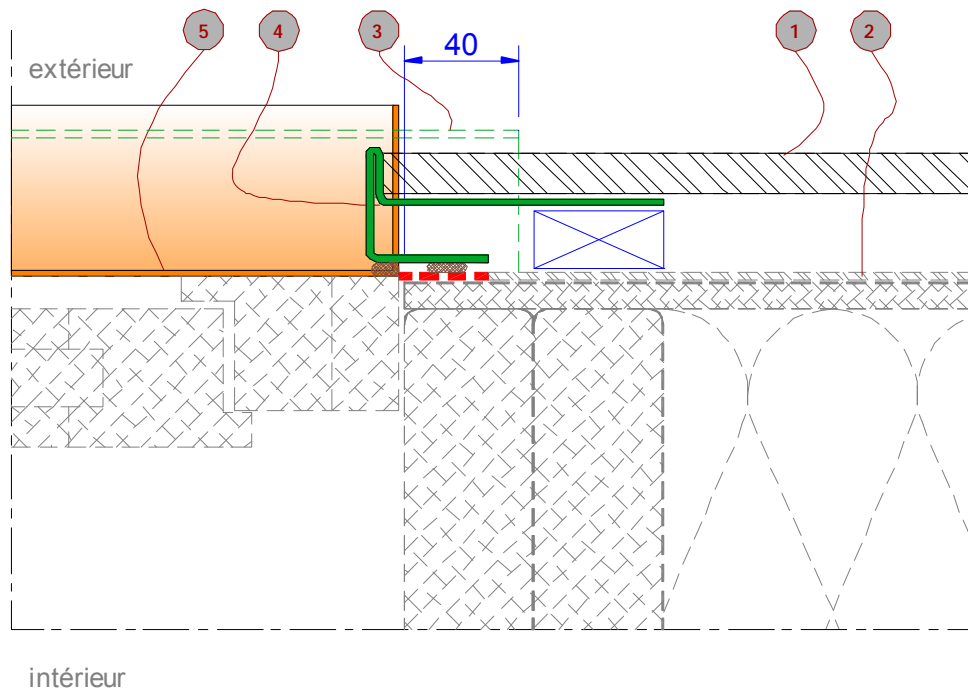
Figure 25 – Pose sur COB – Coupe sur linteau de baie
Dispositions particulières du traitement des baies (Menuiserie en tunnel au nu extérieur)



- ① Revêtement extérieur
- ② Pare-pluie (NF DTU 31.2)
- ③ Tôle d'appui
- Continuité de l'étanchéité entre la menuiserie et le parepluie
- [- - -] Paroi conforme au NF DTU 31.2
Menuiserie bois conforme au NF DTU 36.5
ou Aluminium sous DTA avec COB visée
ou PVC sous DTA avec COB visée

NOTA : Plan de calfeutrement applicable avec un précadre industriel formant dormant large

Figure 26 – Pose sur COB – Coupe sur appui de baie
Dispositions particulières du traitement des baies (Menuiserie en tunnel au nu extérieur)



COUPE sur TABLEAU
Situation a, b, c

- ① Revêtement extérieur
- ▨ Pare-pluie (NF DTU 31.2)
- Larmier linteau
- Tôle de tableau
- Relevés tôle d'appui (15 mm mini)
- - - Continuité de l'étanchéité entre la menuiserie et le pare-pluie
- Paroi conforme au NF DTU 31.2
- Menuiserie bois conforme au NF DTU 36.5
ou Aluminium sous DTA avec COB visée
ou PVC sous DTA avec COB visée

NOTA : Plan de calfeutrement applicable avec un précadre industriel formant dormant large

Figure 27 – Pose sur COB – Coupe sur tableau de baie
Dispositions particulières du traitement des baies (Menuiserie en tunnel au nu extérieur)

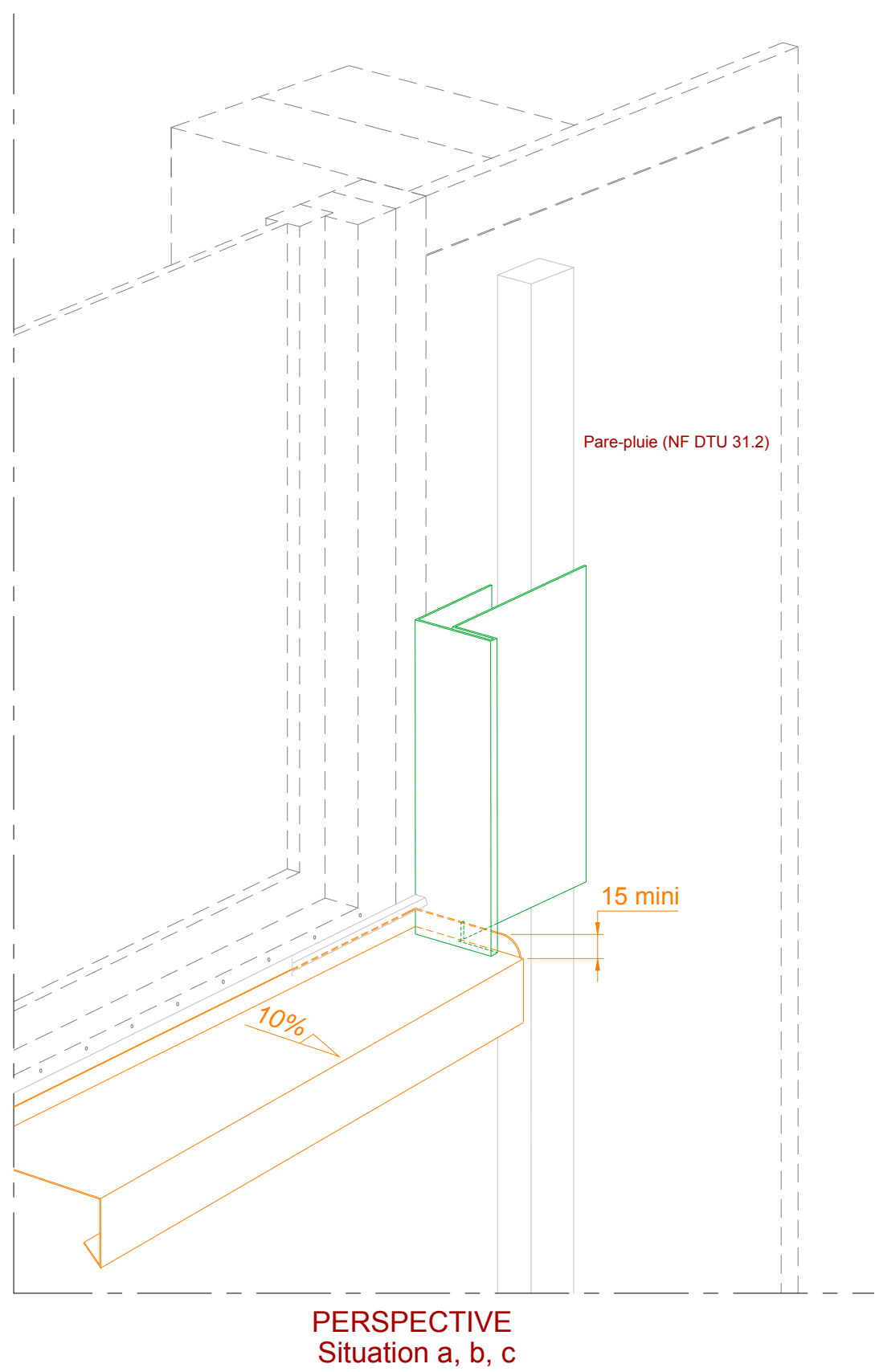


Figure 28 – Pose sur COB – Perspective
Dispositions particulières du traitement des baies (Menuiserie en tunnel au nu extérieur)

Pose en zones sismiques sur ossature bois

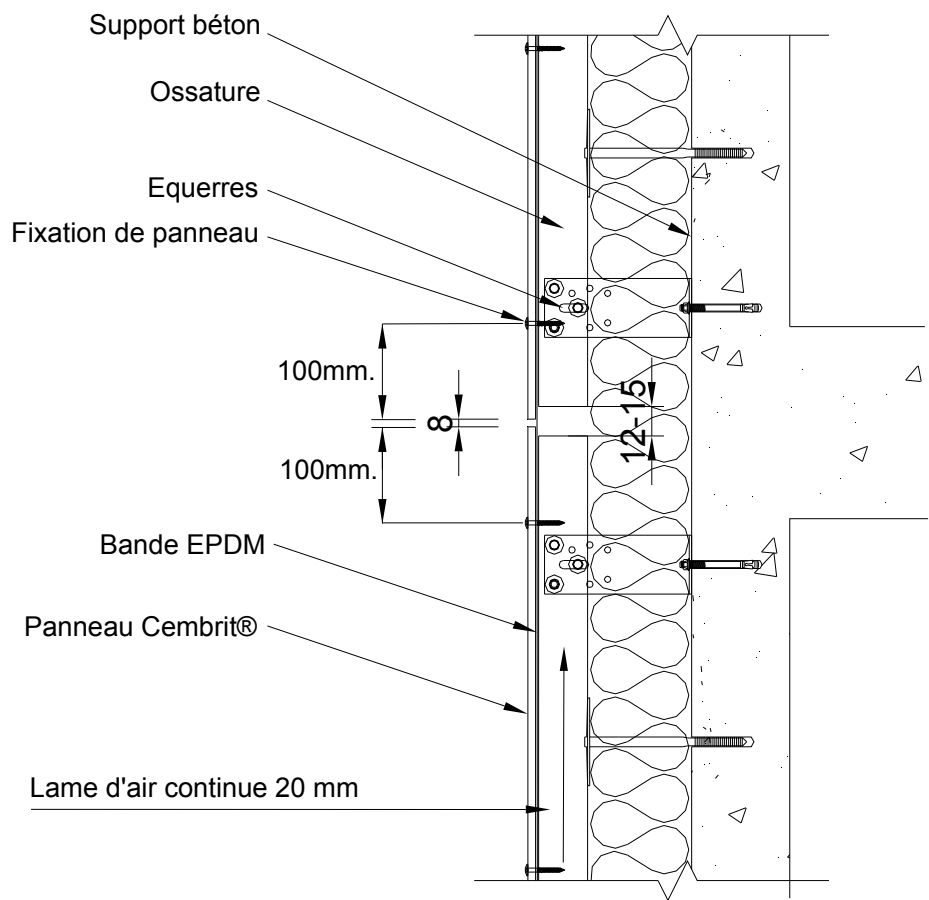


Figure 29 – Joint de fractionnement au droit de chaque plancher - Coupe verticale

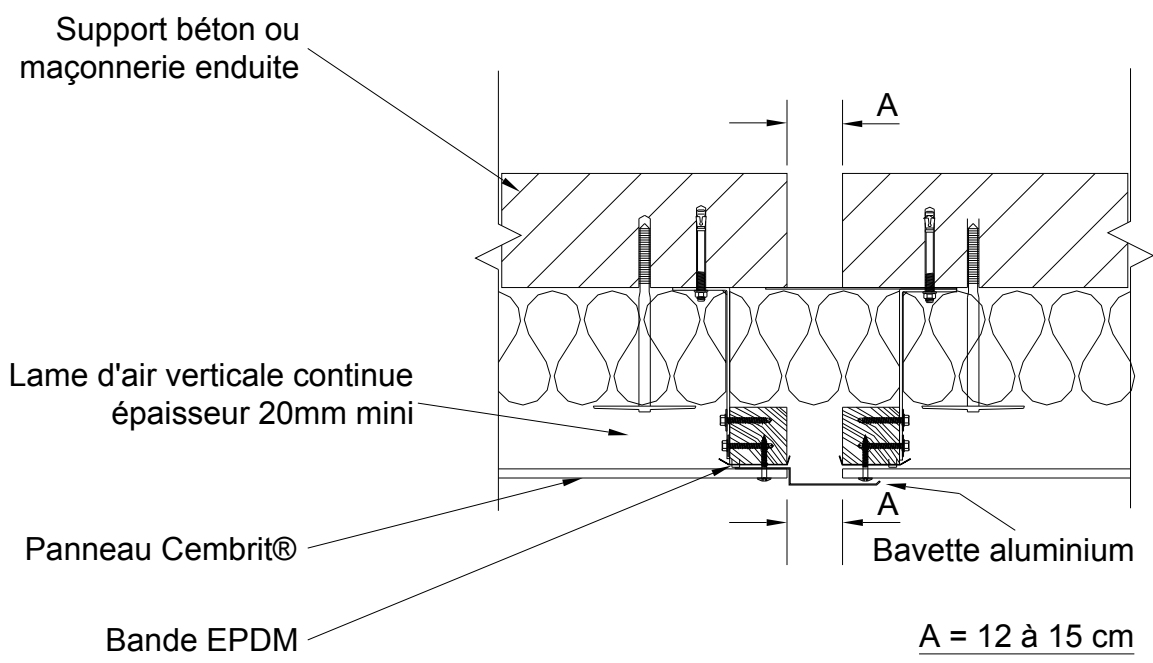


Figure 30 – Joint de dilatation compris entre 12 et 15 cm

Pose en zones sismiques sur ossature métallique

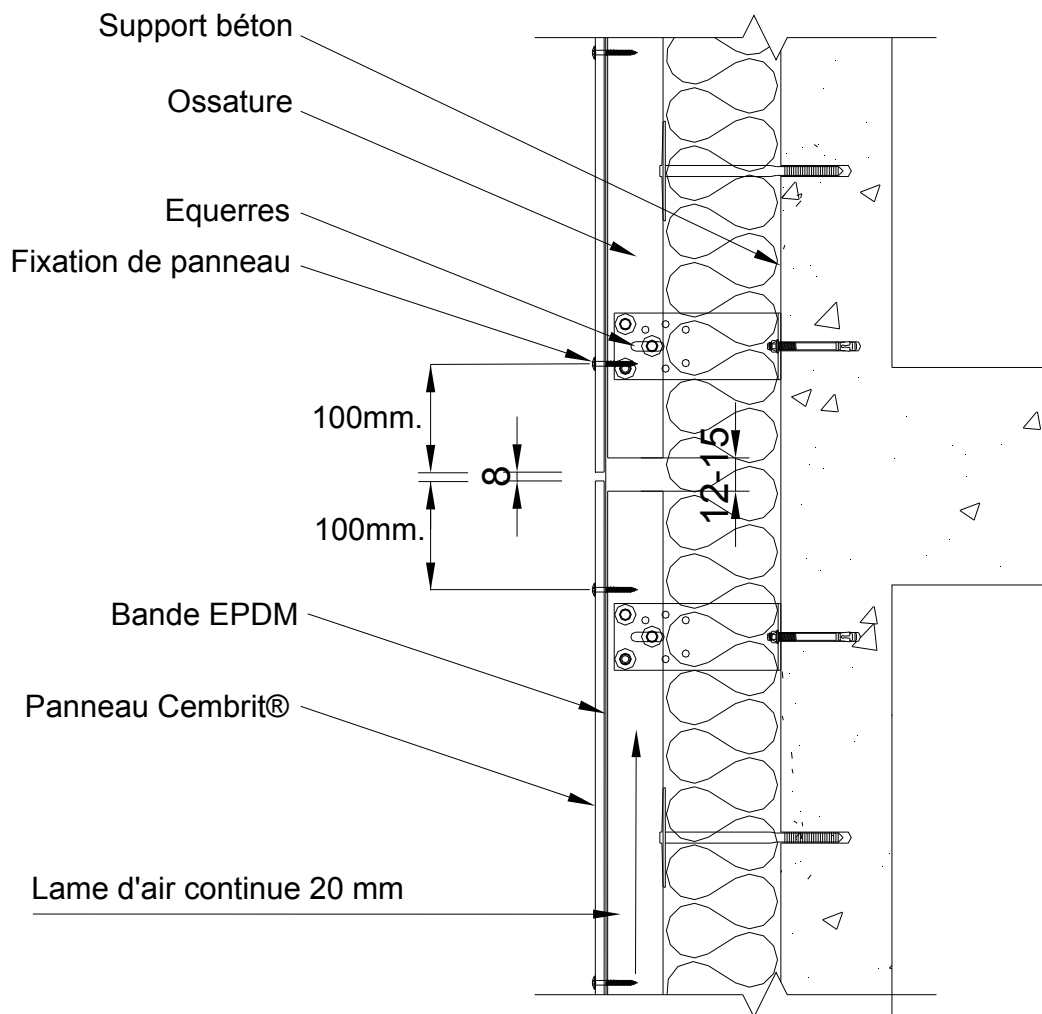


Figure 31 – Joint de fractionnement au droit de chaque plancher - Coupe verticale

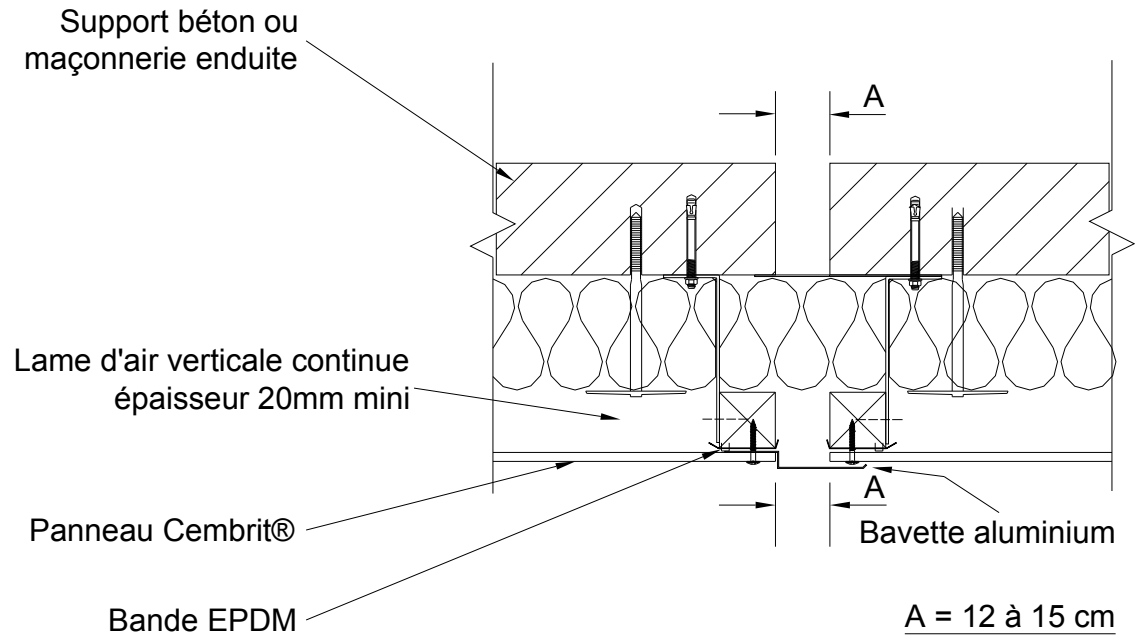


Figure 32 – Joint de dilatation compris entre 12 et 15 cm